



SMILE 微笑矯視

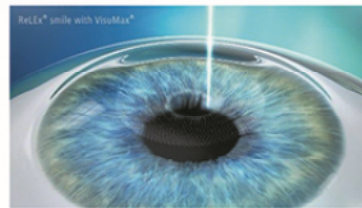
香港眼科日間手術中心現已引入SMILE微笑矯視服務。SMILE微笑矯視跟傳統的激光矯視手術不同，SMILE微笑矯視毋須翻開角膜，利用飛秒激光系統因應每名求診者的屈光度數，直接在角膜切割出微透鏡，以達致矯視效果。不過，微笑矯視暫時不適用於近視超過1,000度或眼角膜過薄的人士，手術前建議先參加免費矯視講座和術前評估，讓眼科專科醫生向您解釋手術過程及注意事項，看看您是否適合做微笑矯視手術！

SMILE微笑矯視手術又稱為微切口透鏡取出手術，是最新的微創矯視手術。手術的優點是能夠在不切割角膜瓣的情況下，矯正近視及散光。原理是透過使用飛秒激光，在角膜內注入激光氣泡，醫生會從預先切割好的2-4毫米傷口中將透鏡取出，達到矯視的效果。由於傷口範圍大大地縮減，視力及傷口的復原亦較快，同時改善了手術後可能出現的眼乾現象；而手術後亦不會有角膜瓣移位問題產生，手術後數天便可以恢復正常活動，帶來更大的方便。

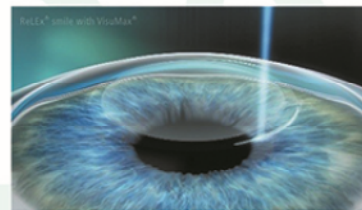
SMILE微笑矯視的特點

- 手術切割口少於4mm
- 5-10分鐘便完成雙眼矯視
- 矯視過程不會聞到燒焦的味道
- 過程中無須轉換儀器
- 術後眼乾情況及感染機會低
- 手術後數天便可以恢復正常運動

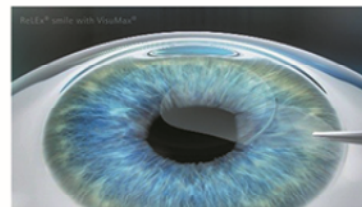
SMILE 微笑矯視過程



步驟1：以激光直接切割角膜的中層部份



步驟2：激光開一個約2-4mm的切口



步驟3：將已切割的角膜部份從切口取出

有興趣了解更多有關SMILE微笑矯視的資訊，歡迎報名參加免費講座。
報名及查詢：8166 1111



網上報名

