



為何我的世界與眾不同

色盲和色弱均不會影響患者的視力，只是無法分辨部分顏色，為生活上帶來不便。

什麼是色盲和色弱

那麼我們的眼球是如何判斷顏色的呢？眼睛裡負責分辨顏色的視覺細胞，叫做椎體細胞。椎體細胞分為三種，可以接收紅、綠、藍三種顏色。

當我們眼球中的椎體細胞出現功能失衡或者功能失靈，我們的眼睛就無法正確接收顏色。我們的視覺、色覺系統就會發生錯誤，也就是常見的色弱和色盲。

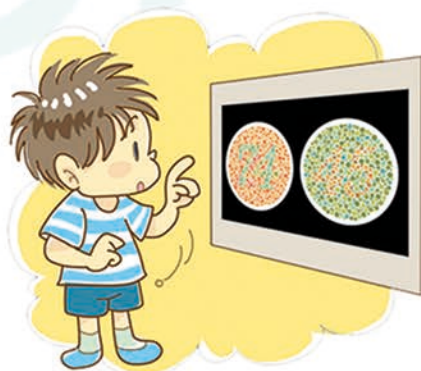
當三種椎體細胞有一種的功能部分或完全失效，便形成色弱。如果其中兩種細胞的功能完全失效，便形成色盲。

色盲可分全色盲及部分色盲，再細分為紅綠色盲和藍黃色盲。而色弱最常見的是綠色弱、紅色弱及藍色弱。色弱患者分辨顏色的能力較正常人差。如果多種顏色混在一起(例如：紫色和藍色，紅色和綠色等)，患者便可能看不出其中的分別。此外，患者分辨顏色的能力更會因光線不足及顏色太淺而減弱。

色盲和色弱的治療方法

- 1) 遺傳性色弱和色盲是沒有治療方法的，只有一些特別的鏡片(如X-Chrome lens)會有些少幫助。
- 2) 後天性色弱一般為併發症，只要治療引起色弱的疾病就能改善色弱問題。

在日常生活中色弱的影響並不嚴重，因為色弱患者能通過學習，找到分辨顏色的方法。不過要診斷色盲和色弱需要專業設備，若果發現色覺有異常，請聯絡您的眼科醫生。



香港醫務所

香港中環皇后大道中18號，新世界大廈第二期10樓
電話：25266198
傳真：28109477

九龍醫務所

九龍旺角彌敦道700號10樓
電話：23811614
傳真：23971860

定期更新公司最新動向
每日為您送上護眼小貼士



f hkoa1974



hkoka1974