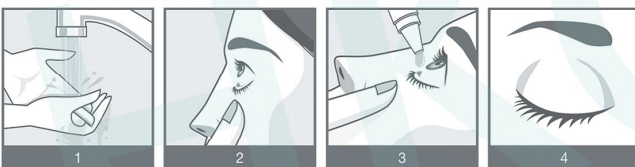




眼藥水應滴在哪裡？

不少人在滴眼藥水的時候，眼睛都會不由自主地閉合，結果眼藥水都流到臉上去。此外，很多人在滴眼藥水的時候，會把眼藥水滴在眼珠(角膜)上，這樣的做法是錯誤的。角膜上有很多敏感的神經細胞，把眼藥水滴在角膜上會對眼角膜造成刺激，藥水還會引起眼睛不適和反射性閉眼，令藥液擠出，造成浪費，達不到預期治療效果。

正確使用眼藥水的方法：



- 1) 先把雙手清潔乾淨
- 2) 微微抬頭，用手把下眼瞼輕輕拉下
- 3) 把眼藥水滴在下眼瞼位置，閉眼休息2至3秒，讓眼藥水吸收。

如果同一時間需要使用多種眼藥水，建議相隔3至5分鐘。如果既要使用眼藥水，又要使用眼藥膏，便應該先用藥水，最後才塗眼藥膏。大部分眼藥水都不需要儲存於雪櫃，但應放在陰涼、攝氏25度以下的地方，避免太陽直曬。一般眼藥水開封之後，無論用完與否，建議1個月後丟棄，否則藥液就會變質或失去藥效。

近年市面推出多款洗眼水、洗眼液，指女士們卸妝後，用洗眼液徹底清潔眼睛，可有助眼睛健康。用洗眼水清潔雙眼時，如用具不潔，反而會把細菌帶入眼睛，增加眼睛發炎機會。其實眼睛本身有清潔機制，懂得自我沖洗，眼睛會分泌淚水沖走異物。眨眼時眼瞼就如汽車的水撥，掃走眼睛表面的塵垢。



如眼睛有任何不適，請找眼科醫生治理，千萬不要胡亂滴眼藥水。

香港醫務所

香港中環皇后大道中18號，新世界大廈第二期10樓
電話：25266198
傳真：28109477

九龍醫務所

九龍旺角彌敦道700號10樓
電話：23811614
傳真：23971860

定期更新公司最新動向
每日為您送上護眼小貼士

