



## 糖尿上眼

隨著都市人的飲食習慣改變，糖尿病患者有年輕化趨勢。俗稱糖尿眼的視網膜病變為較常見的併發症之一，視網膜因血管受到破壞而出血，引致黃斑水腫，影響視力嚴重更可導致失明、青光眼或視網膜脫落。

糖尿眼十分普遍，患糖尿病五年以上者，有二至三成機會出現糖尿上眼。患糖尿病十五年以上者，有八成機會出現糖尿上眼。

糖尿眼病者的眼睛是不紅不痛的，他們的視力亦可能是正常的，所以糖尿病患者需要作定期的眼睛檢查。若等待到病徵出現時，視力可能已被破壞到不可復原的地步。若果糖尿病患者不善處理糖尿病，致盲機會比一個沒有糖尿病的人高二十五倍。

預防勝於治療對糖尿病患者最為適合。由於大部份患者背景性糖尿病視網膜病變者，除了影響到黃斑區，是沒有病徵的。當病人發覺視力模糊時才見眼科醫生，可能已患有增殖性視網膜病變。所以預防糖尿病致盲有以下方法。

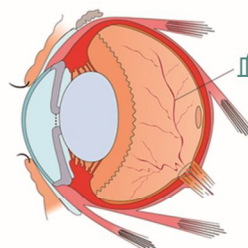
### 1. 控制糖尿病

若果能把血糖和血壓控制得宜，患糖尿眼的機會可以減低。

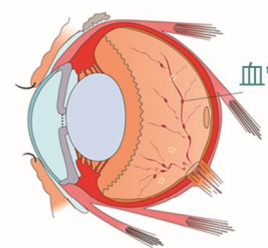
### 2. 定期接受視網膜檢查

所有糖尿病患者都應該定期作詳細眼底檢查，同時嚴格控制血糖，在有需要時接受激光或手術治療，從而保護視力，免於失明。

由於懷孕可令糖尿病急速惡化，糖尿病患者懷孕時，應迅速作眼睛檢查。



正常眼睛



糖尿上眼