



## 視網膜脫落

視網膜是位於眼球底部內壁的精細組織，由多層感光細胞組成，這些感光細胞負責傳送影像到腦部。視網膜脫落是由於視網膜外圍退化或變薄，當玻璃體突然收縮或被拉扯，便會令視網膜出現裂縫。而液化的玻璃體從裂縫流入，視網膜便會脫落。此外，深近視即是600度以上、睛曾經受傷、糖尿上眼、有家族病史，或曾經視網膜脫落，都是高危一族。

視網膜脫落可能沒有任何症狀，但慢慢出現以下情況：

- 1) 突然出現飛蚊
- 2) 眼睛忽然看到閃光，
- 3) 視力模糊
- 4) 周邊視野逐漸減少
- 5) 視野缺損

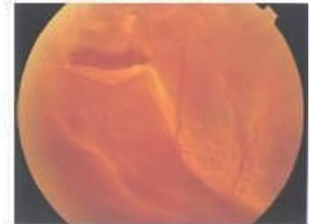
視網膜脫落最明顯的症狀是患者會突然看見很多飛蚊、閃光及黑影。如果發現上述徵兆，代表視網膜極有可能出現裂縫，應立即約見您的眼科專科醫生。

視網膜脫落分很多種，如只是發現視網膜有裂縫，可利用激光修補裂縫，以免玻璃體內的房水進入破孔內，引致視網膜脫落。如不幸視網膜已脫落，便需儘快進行眼科手術，以挽回視力。

手術主要分為兩種，一種是在眼球外施行的鞏膜外壓術，另一種是在眼球內進行的玻璃體切除術（輔以氣體或硅酮注射），兩種手術均包括冷凍療法或視網膜激光。



正常的眼底



視網膜脫落

高危者應定期接受眼科醫生檢查及留意視網膜脫落的先兆，如視網膜已出現裂縫，應盡快進行手術，將高危視網膜退化的地方用激光鞏固。